

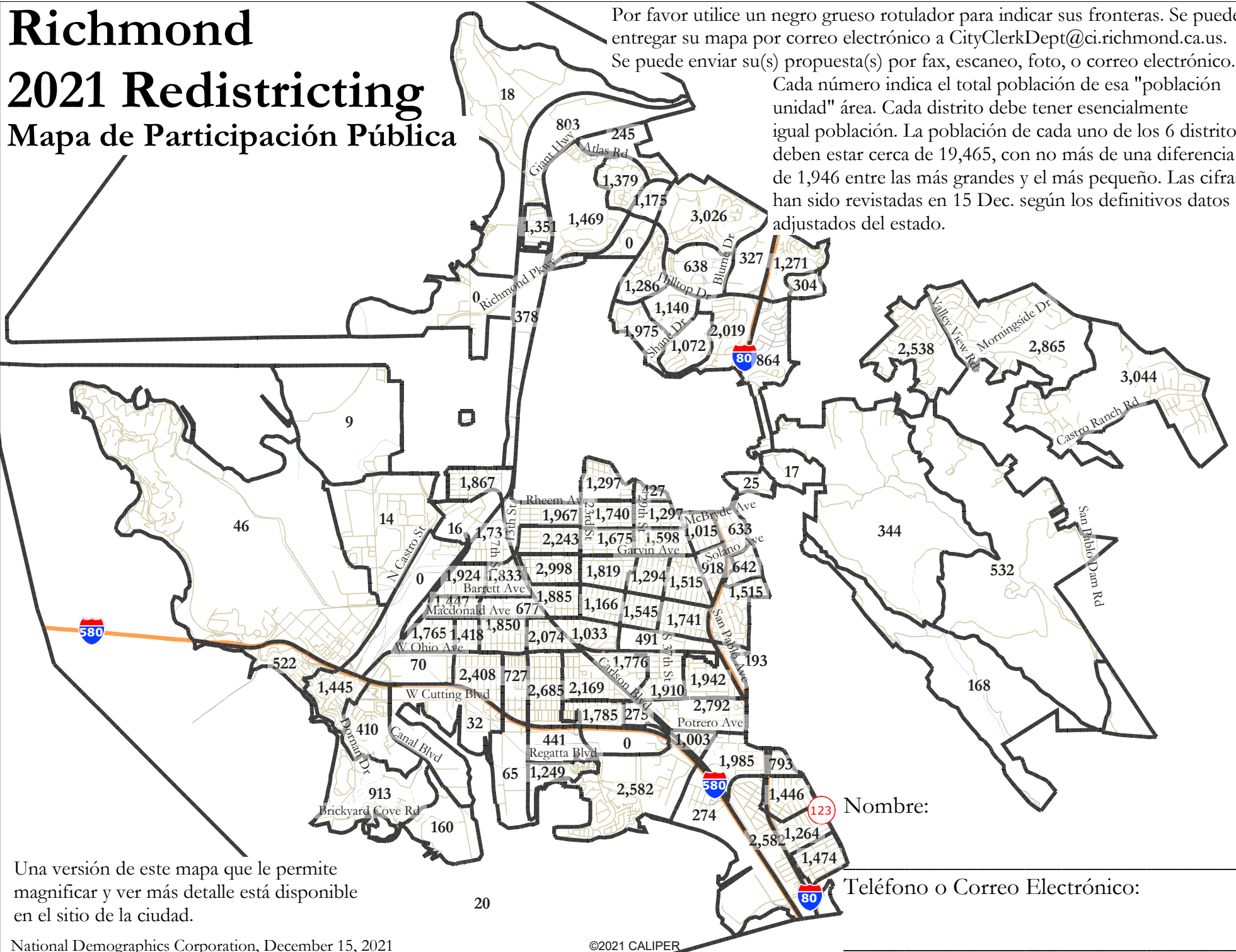
Richmond

2021 Redistricting

Mapa de Participación Pública

Por favor utilice un negro grueso rotulador para indicar sus fronteras. Se puede entregar su mapa por correo electrónico a CityClerkDept@ci.richmond.ca.us. Se puede enviar su(s) propuesta(s) por fax, escaneo, foto, o correo electrónico.

Cada número indica el total población de esa "población unidad" área. Cada distrito debe tener esencialmente igual población. La población de cada uno de los 6 distritos deben estar cerca de 19,465, con no más de una diferencia de 1,946 entre las más grandes y el más pequeño. Las cifras han sido revistadas en 15 Dec. según los definitivos datos ajustados del estado.



Nombre:

Teléfono o Correo Electrónico:

Una versión de este mapa que le permite magnificar y ver más detalle está disponible en el sitio de la ciudad.